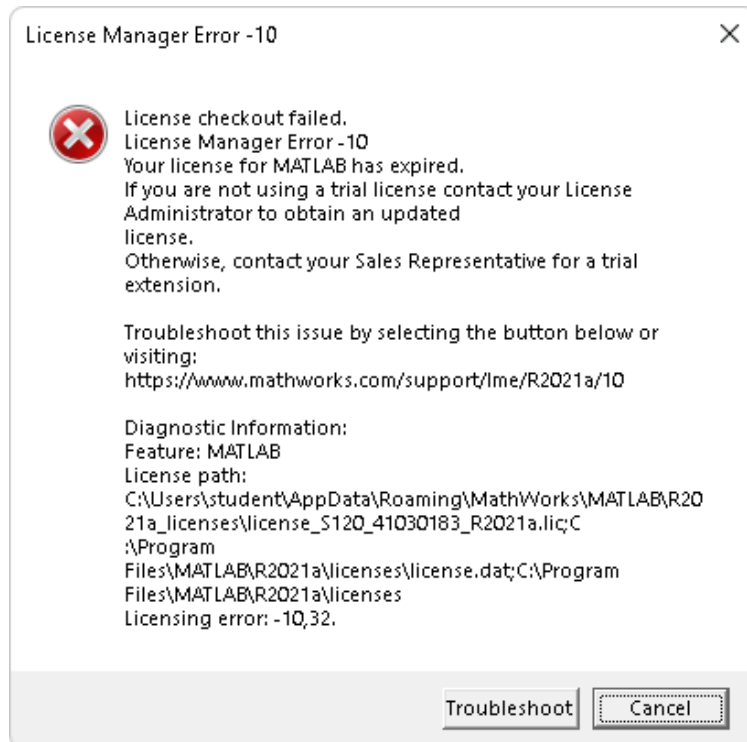


REACTIVARE MATLAB

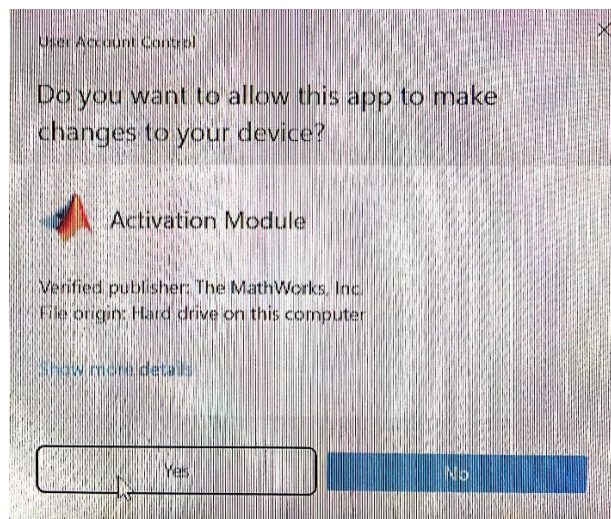
Deoarece licența MATLAB este anuală, după un an necesită reactivare.

Pentru această operație se vor urma pașii:

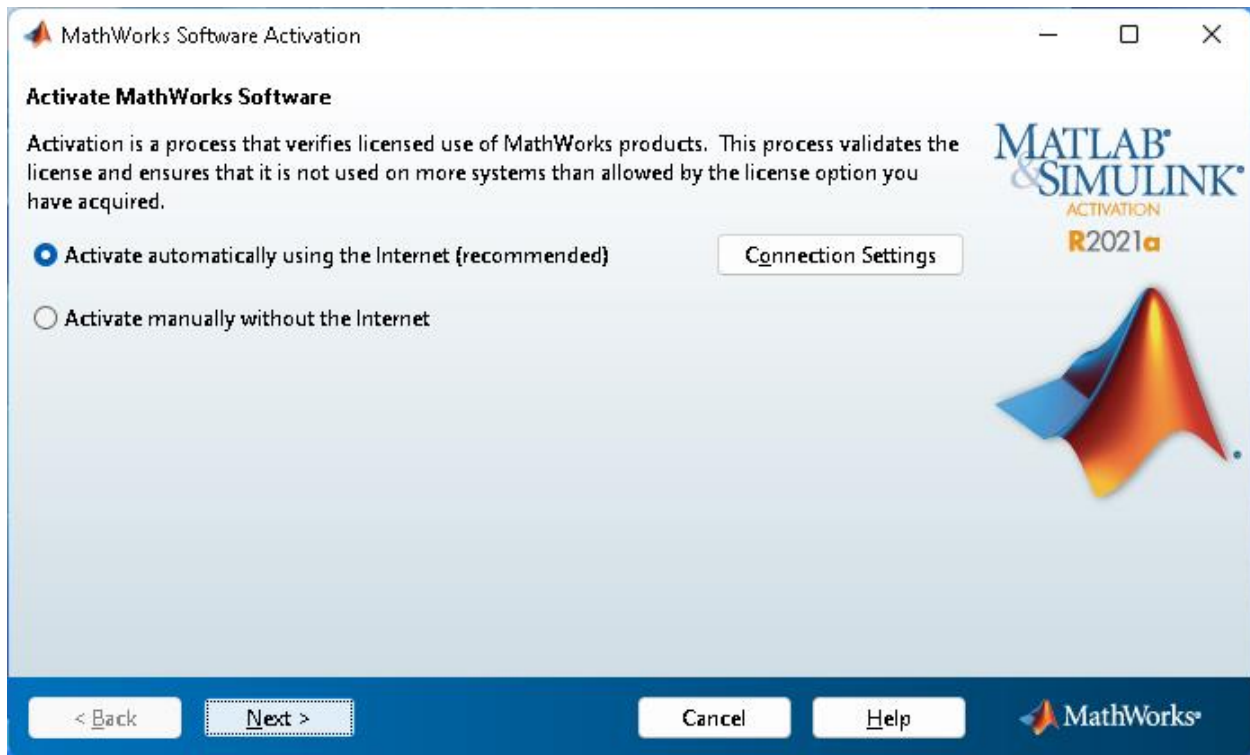
1. Click pe butonul **Cancel**



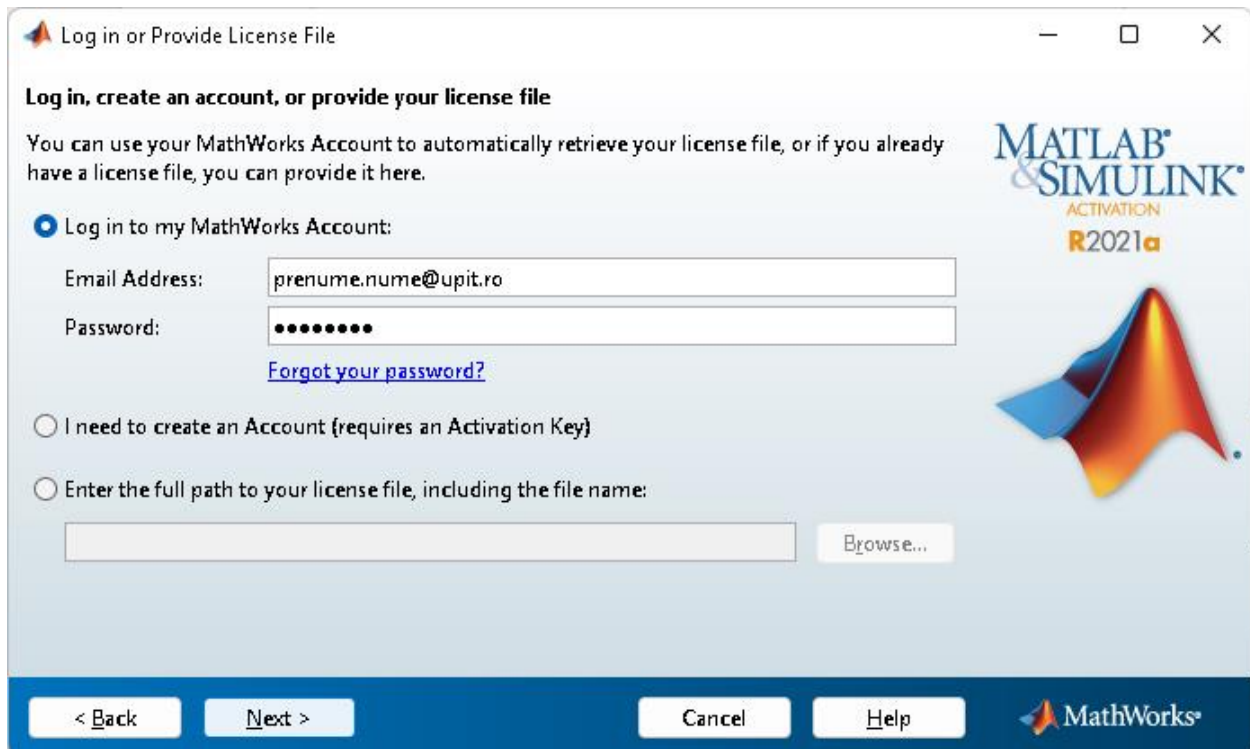
2. Click pe butonul **Yes**



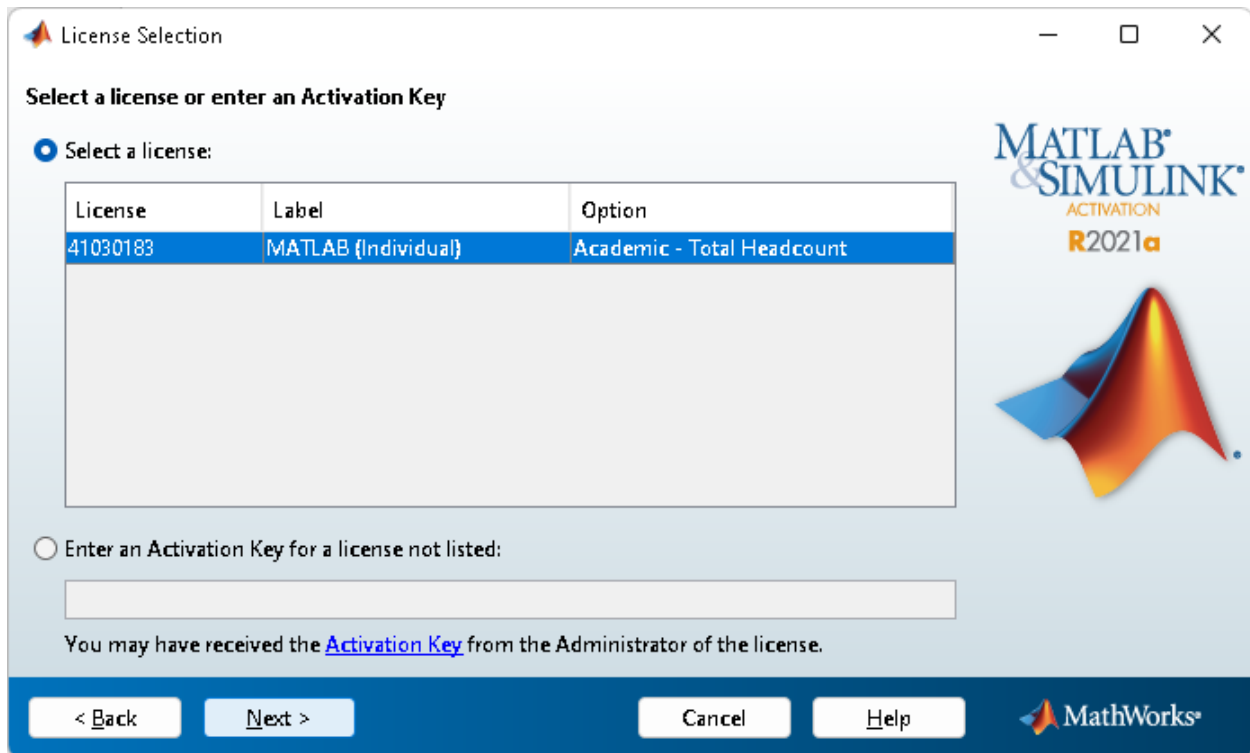
3. Click pe butonul [Next](#)



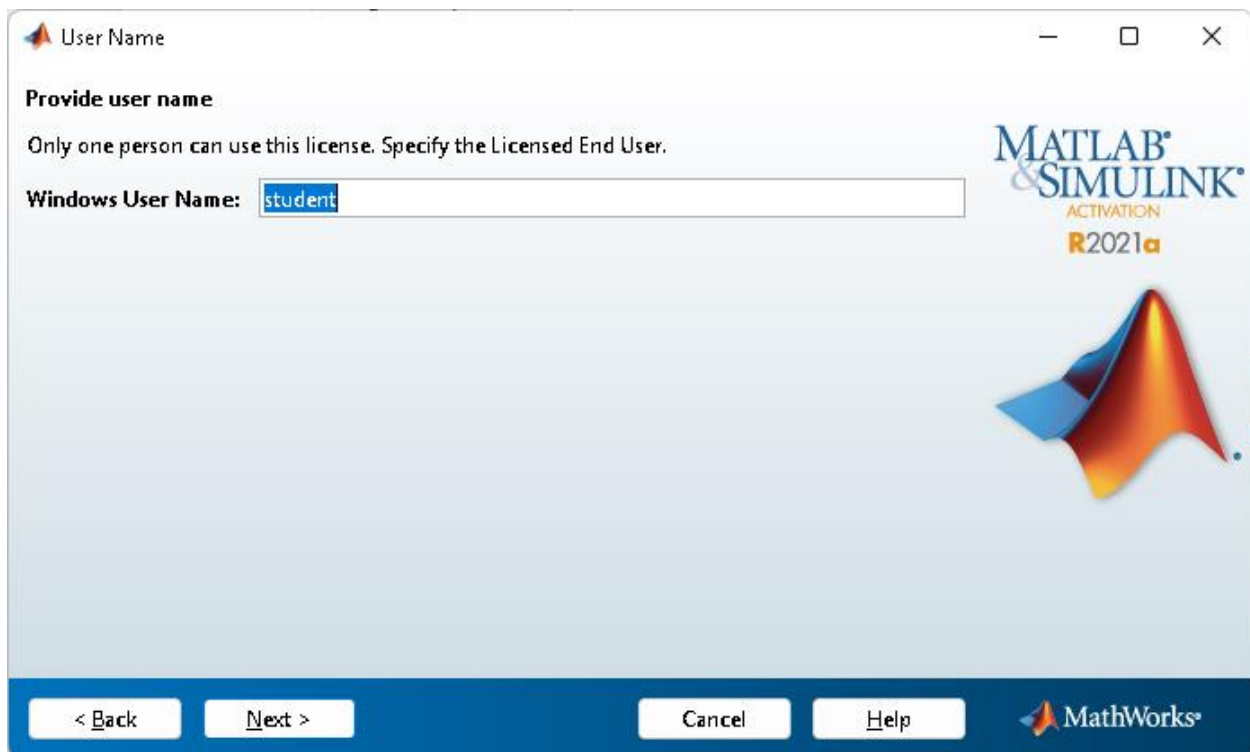
4. Se introduc aceleași date ale contului MATLAB obținute la prima instalare (în urmă cu un an) și apoi Click pe butonul [Next](#). (În cazul în care parola contului nu mai este cunoscută se vor urma pașii pentru recuperarea parolei [Forgot your password](#))



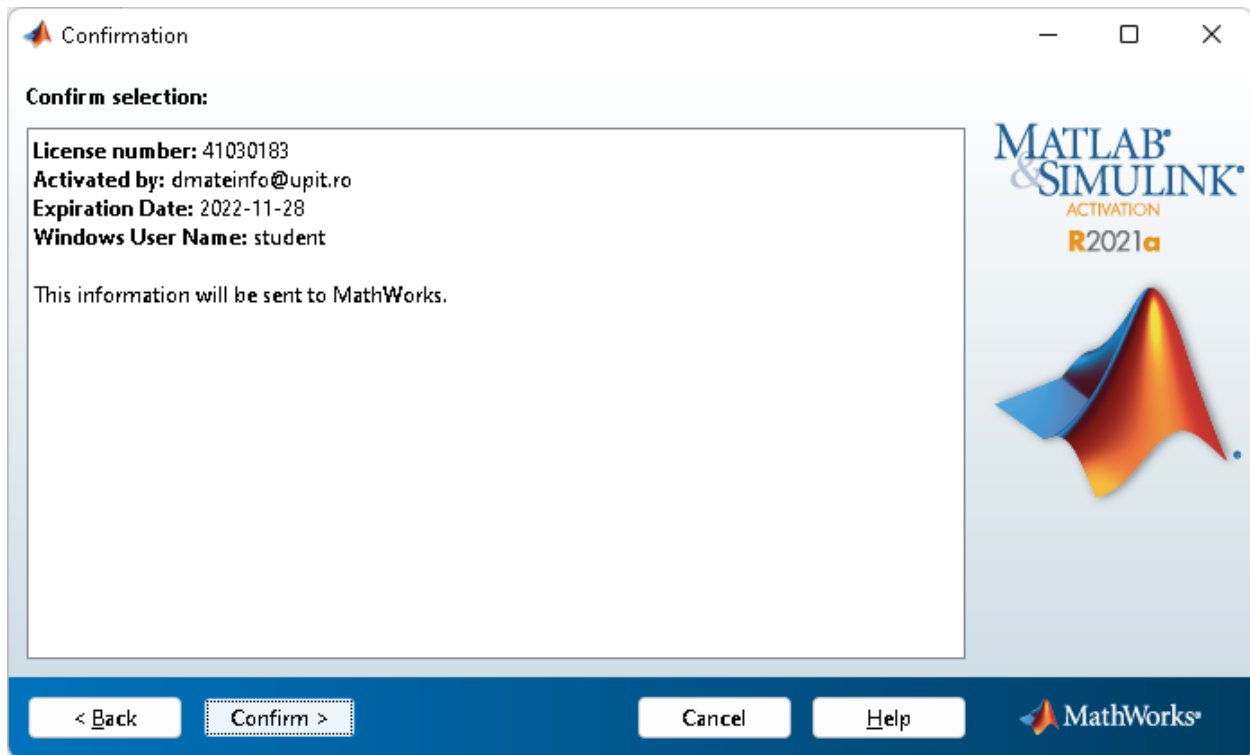
5. Click pe butonul [Next](#)



6. Click pe butonul [Next](#)



7. Click pe butonul [Confirm](#)



8. Click pe butonul [Finish](#)

